



NetPoulSafe

CONSEJOS PARA UN MEJOR USO DE LA BARRERA DE BIOSEGURIDAD



PUNTOS PRINCIPALES

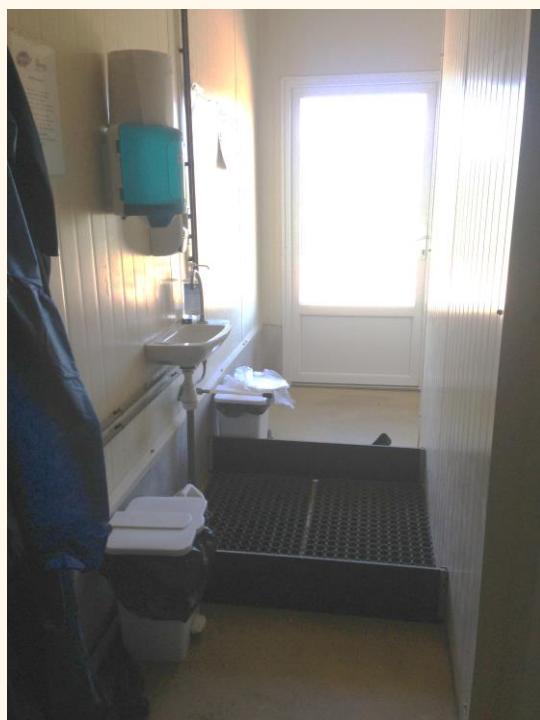
- La gestión de la bioseguridad se basa en dos pilares principales: características estructurales (equipos, locales) y prácticas fáciles de aplicar.
- La entrada en la nave, como punto crítico para la introducción de patógenos en la granja, es un buen ejemplo de este enfoque global.
- El diseño de barreras de bioseguridad es un punto clave para la eficacia y la aplicación sostenible de medidas sanitarias cruciales.
- Se solicitan procedimientos rutinarios sencillos, cómodos e intuitivos para lograr un alto grado de cumplimiento.
- Además de los consejos aquí presentados, los consejos periódicos, las sesiones de formación, los posters o los podcasts son útiles para ayudar a los avicultores a establecer una rutina de higiene sostenible.

Estructura de la barrera de bioseguridad

Las barreras de bioseguridad son obligatorias en la entrada de cada unidad de producción, haya o no acceso al exterior.

Incluye al menos 2 zonas e idealmente una 3ª :

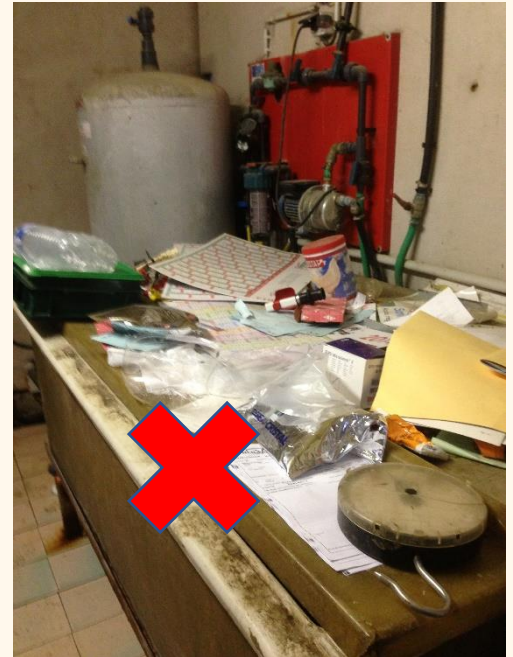
- 1 – una zona sucia: fuera, donde hay que quitarse la ropa de calle.
- 2 – una zona limpia: interior, donde hay que ponerse la ropa de trabajo.
- 3 – una zona intermedia utilizada para la limpieza y desinfección.



Manténgalo siempre ordenado y limpio

Uso específico = sólo para fines sanitarios

- No lo utilice como lugar de almacenamiento de material, ¡y menos aún de animales muertos! Las aves muertas deben transportarse a través de una trampilla específica en la pared o mediante un cubo cerrado.
- Evitar la entrada de roedores o insectos.
- Organizarse para mantener limpia la barrera de bioseguridad.
- Un buen indicio de que las manos se lavan correctamente es el estado del lavabo: limpio y libre de cualquier material si se utiliza con regularidad.



Organización del trabajo y limitación de movimientos

Ajustar las prácticas para limitar el número de cruces.

- Siempre que sea posible, coloca los ordenadores, las papeleras y todo lo relacionado con el agua y la electricidad en la zona sucia.
- Utilizar sistemas de vigilancia a través del teléfono móvil.
- Las ventanas de la zona sucia permiten controlar las aves de corral del edificio sin necesidad de entrar.



Aplicar siempre las mismas normas para todos

- Cuidado con los hábitos, las desviaciones o las situaciones de emergencia: "solo" comprobar los ordenadores, "solo" coger un papel, "solo" echar un vistazo rápido a las aves cuando suena la alarma.
- Para explotaciones multiespecie (por ejemplo, con ganado porcino o bovino): tener en cuenta los riesgos de contaminaciones cruzadas.

Facilitar la aplicación de las normas a todos

- Es más fácil cumplir los procedimientos de la barrera de bioseguridad cuando hay un banco (para evitar el riesgo de caerse al quitarse los zapatos y las botas) y un calzador.
- Temperatura ambiente agradable, agua caliente, jabón bactericida, percheros limpios.
- Puedes utilizar un suelo diferente para delimitar las zonas limpias y sucias.



Para más información:

- Podcast : https://www.youtube.com/watch?v=JJDf33_WyP8
- NETPOULSAFE project : <https://www.netpoulsafe.eu>

Este proyecto ha recibido financiación del programa de investigación e innovación Horizonte 2020 de la Unión Europea en virtud del acuerdo de subvención nº 101000728 (NetPoulSafe).

